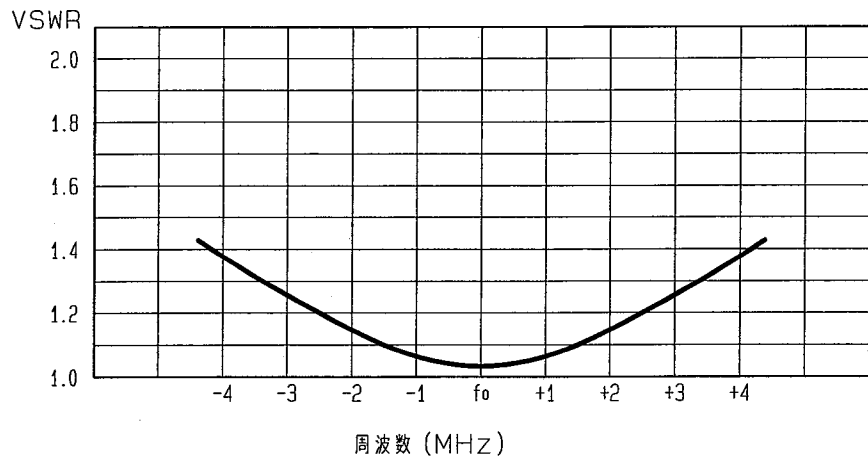


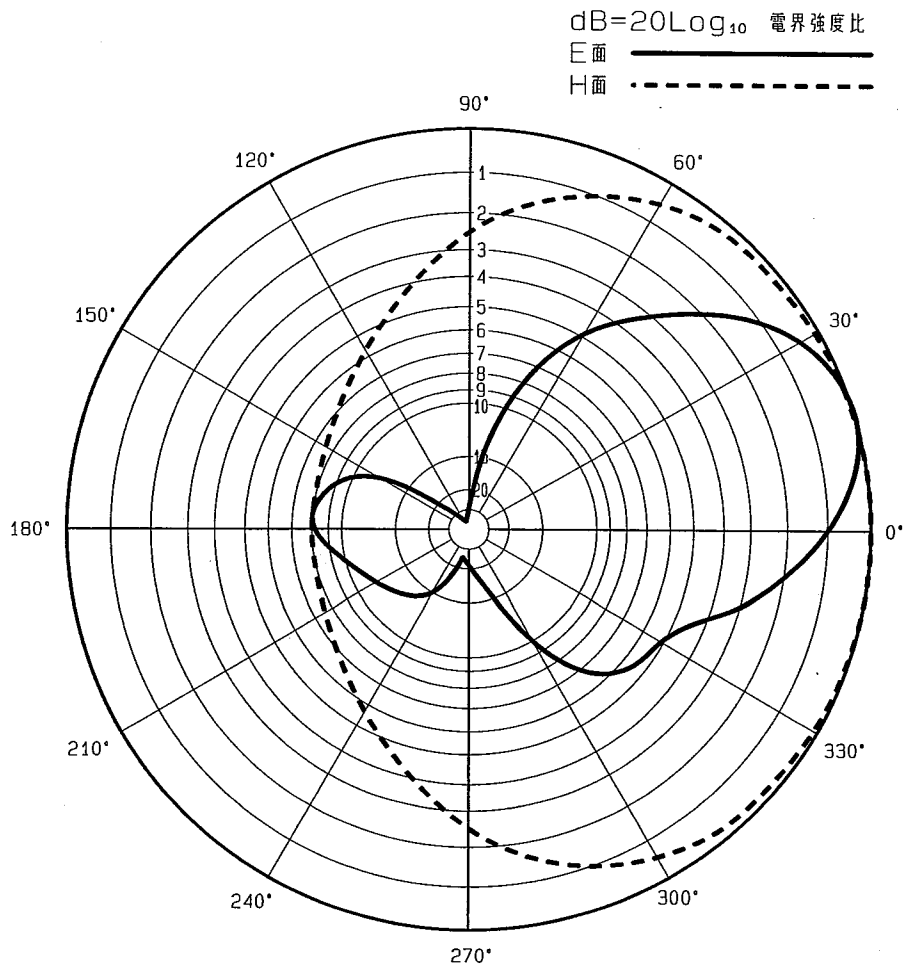
■ アンテナ標準仕様

仕様項目	仕様内容
1 アンテナ型式	反射素子付ブラウン型アンテナ
2 型名	BRK-450
3 用途	固定局用 垂直偏波単一指向性
4 使用周波数	330 ~ 470 MHz内の-指定周波数
5 入力インピーダンス	公称 50 Ω
6 VSWR	1.2 以下
7 利得(標準値)	5.15 dBi
8 指向性(標準値)	E面半値幅: 66° H面半値幅: 190°
9 前方対後方比(標準値)	180°にて 8 dB
10 絶縁抵抗	給電点にて乾燥時 DC500Vにて500MΩ以上
11 耐電圧	給電点にて乾燥時 AC1000V1分間加え異常ないこと
12 給電部接続	N-J型
13 質量	約 1.8 kg
14 受風面積	約 0.03 m ²
15 最大受風荷重	60 m/secの時 約 62 N
16 耐風速	最大瞬間風速にて 60 m/sec
備考 項目10, 11は組立工程中の仕様とし 製品時は直流ショート	

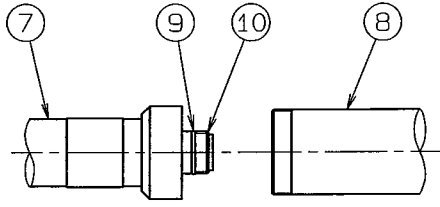
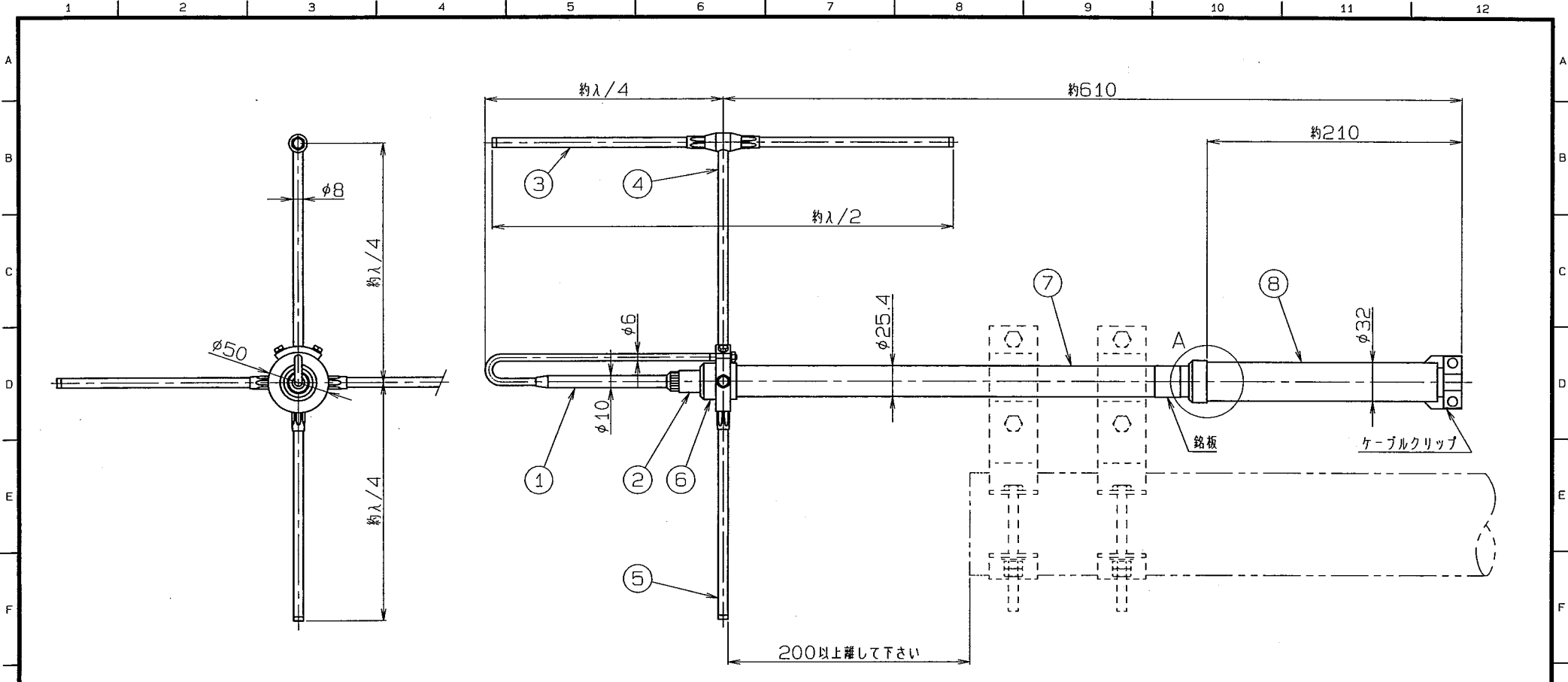
■ 周波数特性<例>



■ 指向特性<例>



型名		BRK-450		図番		F4-B20-M04	
担当	検図	承認	日本アンテナ株式会社				
山本	大嶋	奥川					
H20.10.30	H.20.10.30	H20.10.30					



A部詳細

※ 接栓接続後 テーピング等にて 防水処理をして下さい

10	N-J型接栓	1	C3604他・MBNi他		
9	リング	1	ニトリルゴム		
8	防水筒	1	C2700T・MBCr		
7	取付支柱	1	C2700T・MBCr		
6	ベース	1	C3604・MBCr		
5	地線素子	3	C2700T・MBCr		
4	反射アーム	1	C3604・MBCr		
3	反射素子	1	C2700T・MBCr		
2	絶縁端子	1	PE樹脂		
1	放射素子	1	C2700T・MBCr		

SCALE	DESIGNED	DRAWN	INSPECTED	APPROVED	DESCRIPTION
尺 free	担当 山本	製 王洋	検 北澤	承認 奥川	品名 反射素子付ブラウン型アンテナ
	H20.9.24	H20.9.24	H20.9.24	H20.9.24	BRK-450 外観図
DIM	質量	日本アンテナ株式会社			DRAWING NO.
m・m		NIPPON ANTENNA CO., LTD.			F4-B20-H03

△					
△					
△					
△					
符号	日付	変更記事	担当承認	承認	
SYM	DATE	REVISION RECORD	DESIGNER	APPROVED	

公差の区分	公差の区分	公差の区分	公差の区分
標準公差	標準公差	標準公差	標準公差
COMMON TOLERANCE	COMMON TOLERANCE	COMMON TOLERANCE	COMMON TOLERANCE
φ 10	±0.1	±0.2	±0.4
φ 25	±0.5	±0.3	±0.6
φ 80	±0.5	±0.5	±1.0
φ 250	±0.4	±0.8	±1.5
φ 1000	±1.0	±2.0	±6.0

XXXX